

Bildschirmschoner Pfarrgemeinde Herz-Jesu, Augsburg, Pfersee

Installationsanleitung

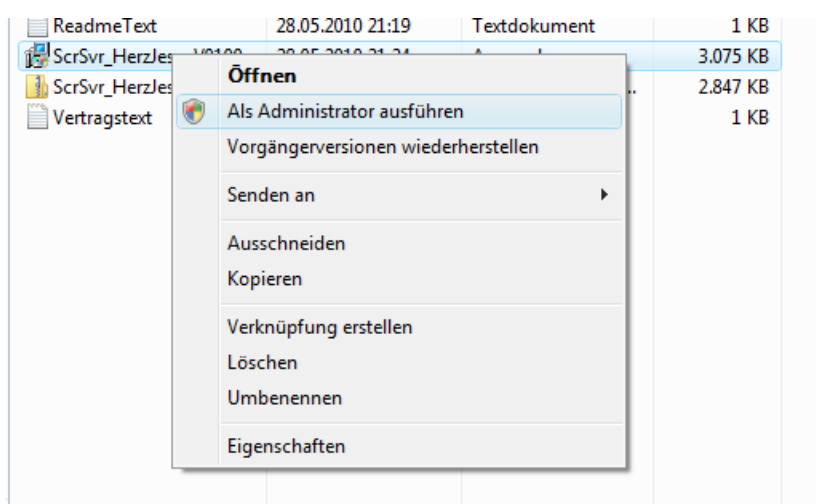
Version: 01.00

Datum: 30. Mai 2010

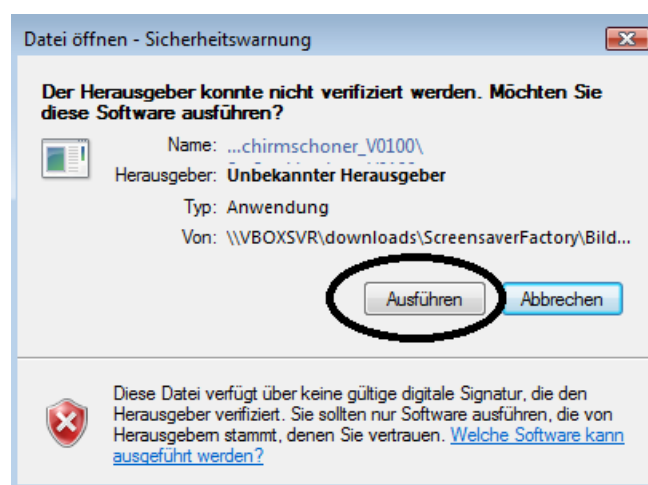
Systeme: Windows 2000, Windows Vista 32/64 Bit, Windows 7 32/64 Bit

Windows Vista 32/64 Bit, Windows 7 32/64 Bit

- Klicken Sie bitte mit der rechten Maustaste auf „ScrSvr_HerzJesu_V0100“
- Wählen Sie bitte im Kontextmenü „Als Administrator ausführen“ aus

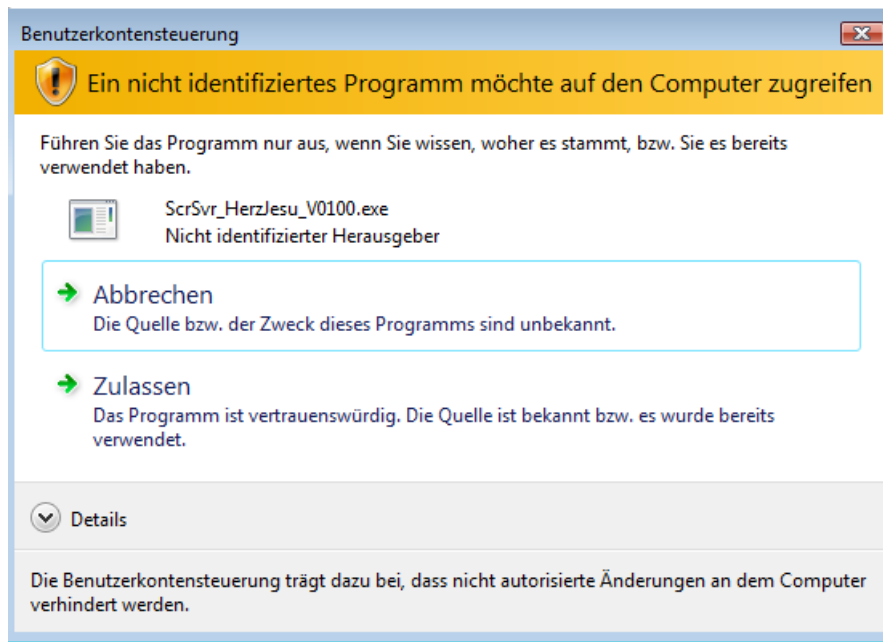


- Bestätigen Sie bitte die nachfolgende Sicherheitswarnung mit Klick auf „Ausführen“

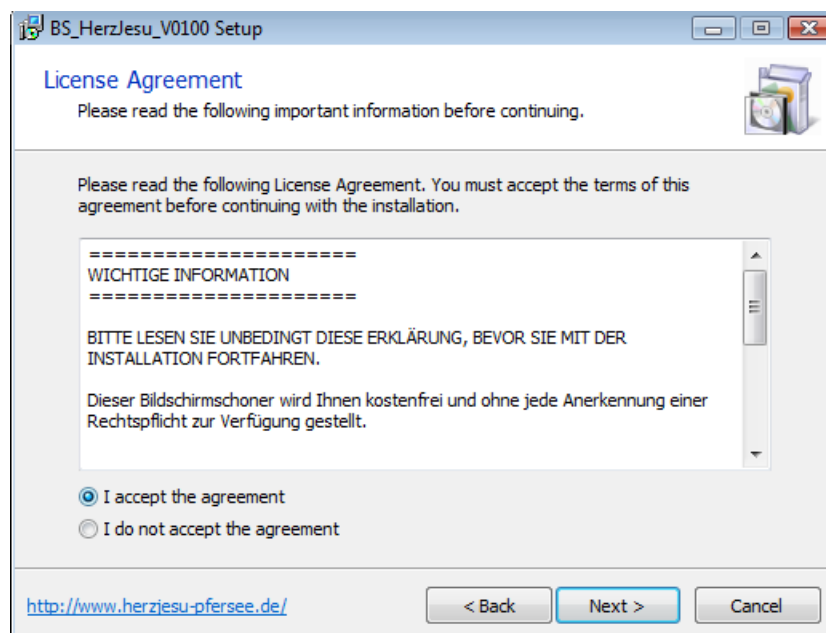


- Je nach Einstellung der Benutzerkontensteuerung, erscheint das nachfolgende

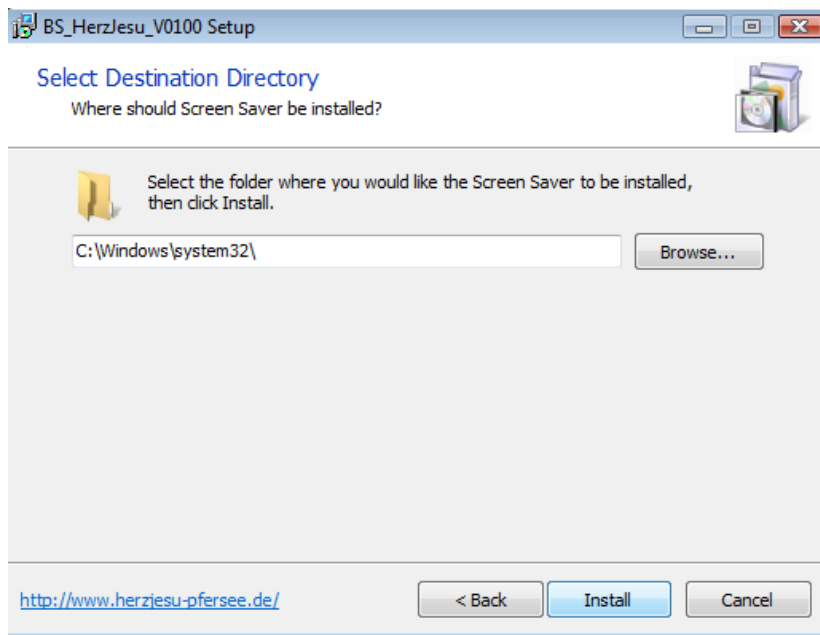
Fenster. Klicken Sie hier bitte auf „Zulassen“



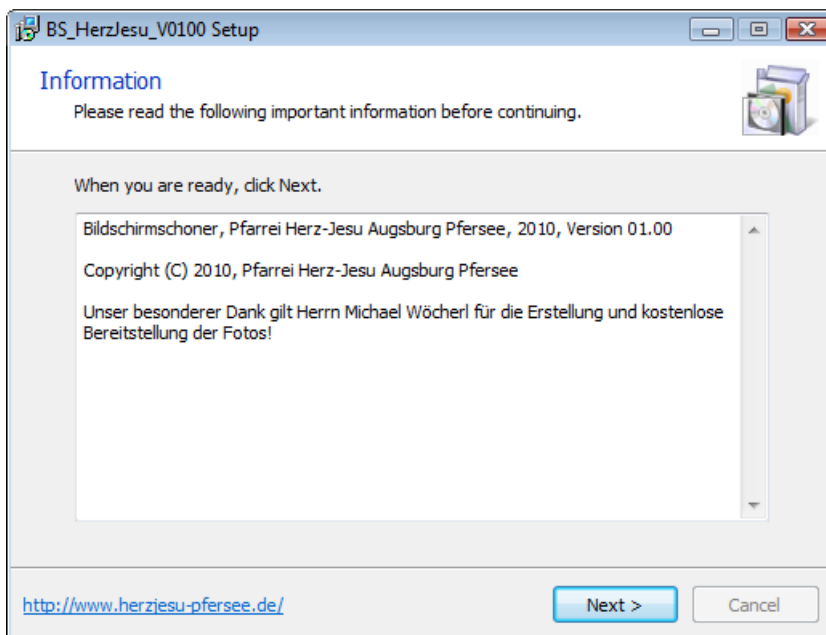
- Bitte lesen Sie sich die anschließend angezeigte Information genau durch
- Wenn Sie mit der Vereinbarung einverstanden sind, aktivieren Sie bitte „I accept the agreement“ und klicken auf „Next >“



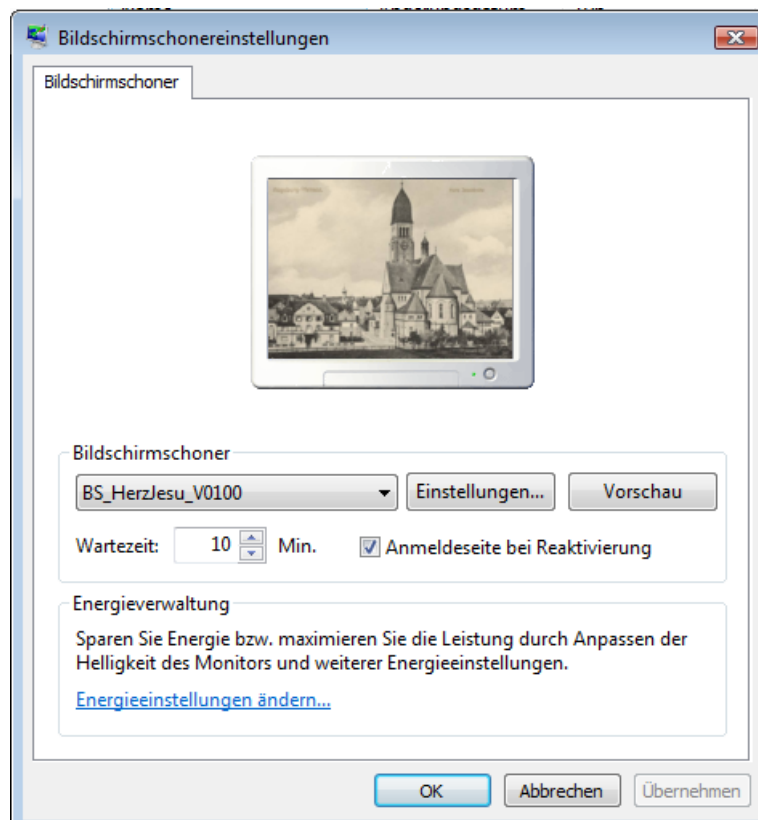
- Im nachfolgenden Dialogfenster können Sie ggf. ein anderes Zielverzeichnis angeben



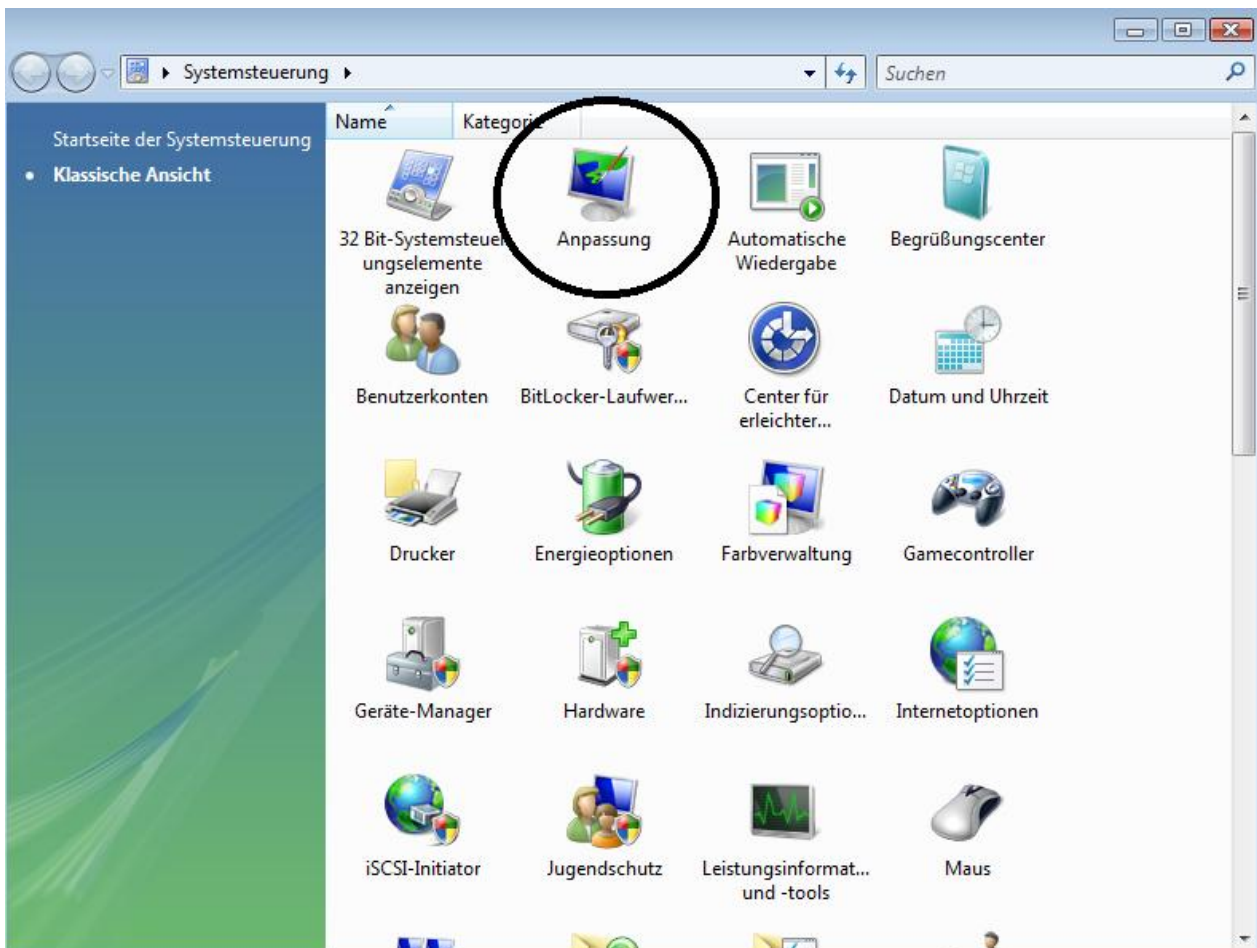
- zur Fortsetzung der Installation klicken Sie bitte auf „Install“
- Es erscheint die nachfolgende Information



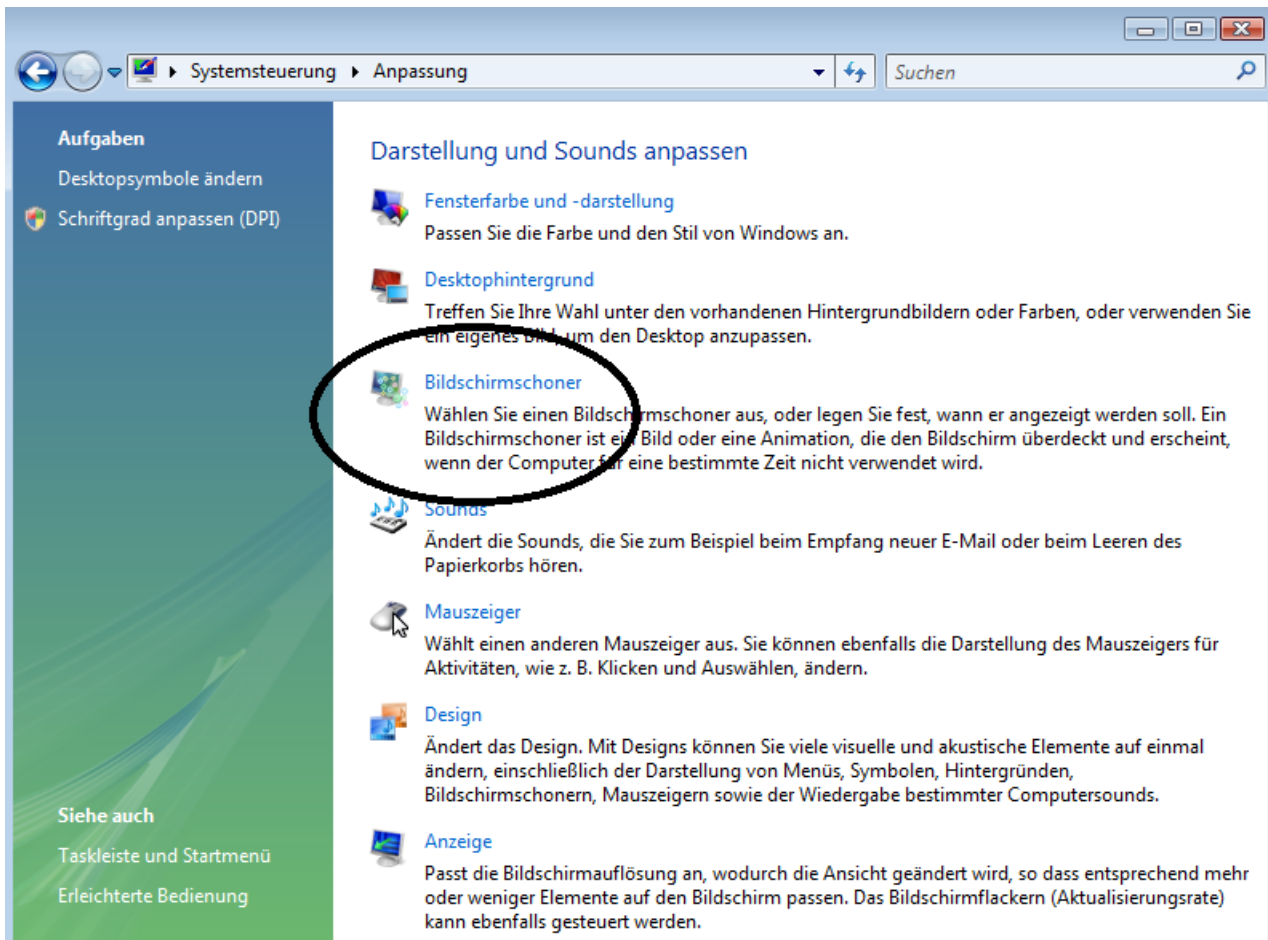
- Anschließend werden die Bildschirmschonereinstellungen in der Systemsteuerung angezeigt



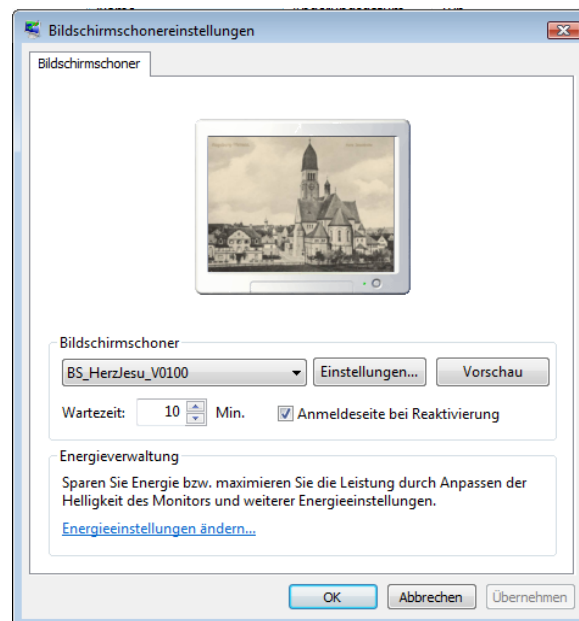
- Sollte dies nicht der Fall sein, so können Sie die Bildschirmschonereinstellungen über die „Systemsteuerung“ aufrufen.



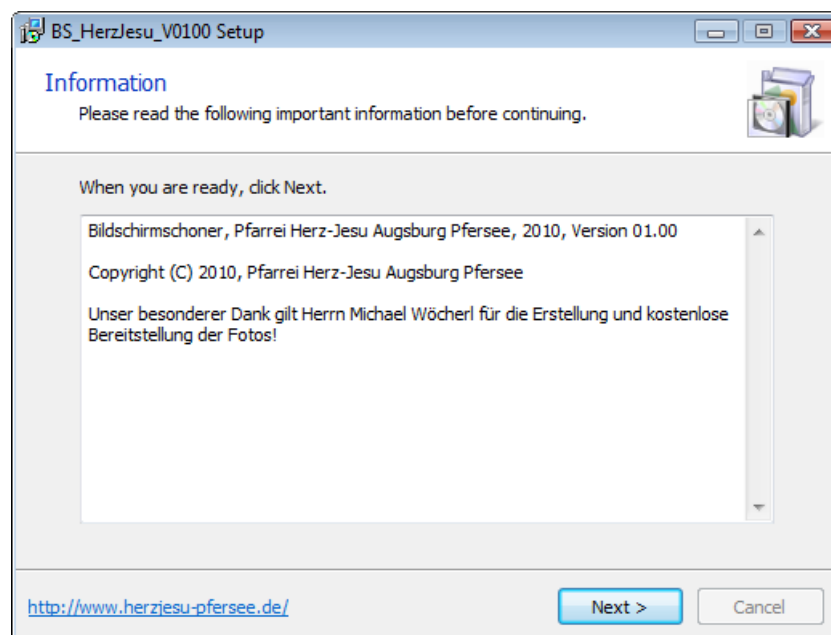
- Dort klicken Sie doppelt auf „Anpassung“



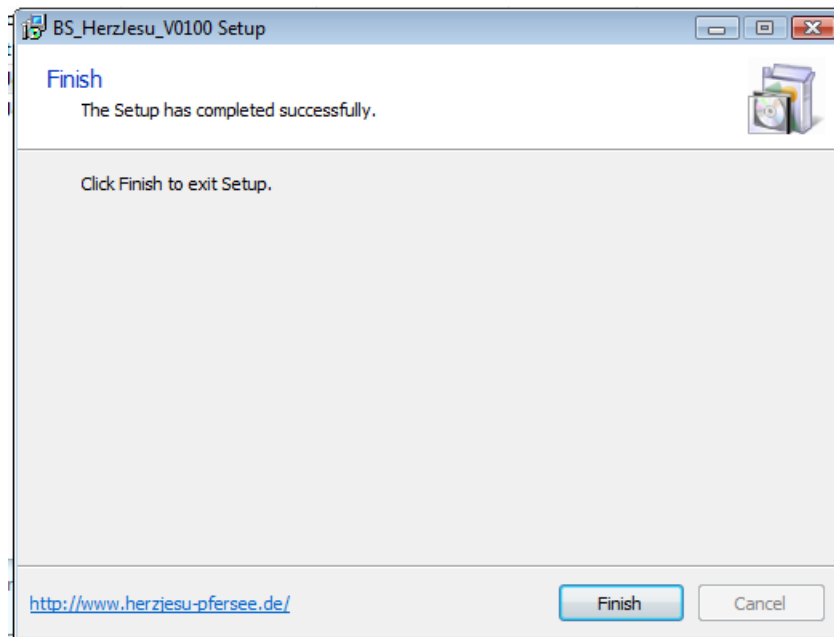
- Dort klicken Sie bitte „Bildschirmschoner“ an



- Der Bildschirmschoner „BS_HerzJesu_V0100“ ist aktiviert
- Klicken Sie bitte auf „OK“
- Lesen Sie sich bitte auch die nachfolgende Information durch



- Klicken Sie anschließend auf „Next >“



- Schließen Sie bitte die Installation durch Klick auf „Finish“ ab.

Windows2000/WindowsXP:

Die Installation unter Windows2000/XP läuft grundsätzlich genauso ab, wie unter Windows Vista 32/64 bzw. Windows 7 32/64. Lediglich die manuelle Aktivierung des Bildschirmschoners differiert aufgrund der anderst benannten Menü/Fenster in diesen Systemen.

In der Systemsteuerung ist der Aufruf von „Anzeige“ und in dem dann angezeigten Fenster das Register „Bildschirmschoner“ erforderlich.